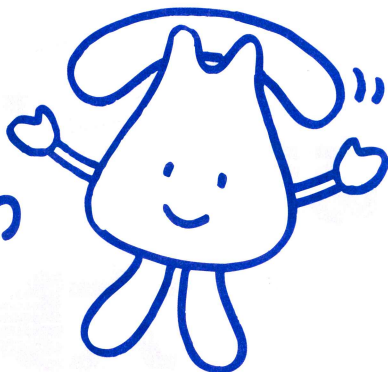


話・し・た・い・と・き

けいちょう

いつも傾聴でんわ

eeeeeeeeee



©PI PI NAGANO VOLUNTEER CENTER

けいちょう
いつも傾聴でんわ



い つ も に こ に こ も し も し
026・225・0404

月・土⇒14:00~18:00

水⇒14:00~21:00

この時間帯ならいつも

けいちょう
「いつも傾聴でんわ」のお話し

誰かと話しをしたい、誰かに話しを聴いて欲しいと思うことはありませんか。

「いつも傾聴でんわ」は掛けてくださる方の心に添ってひたすら話しをお聴きし、ちょっとした気持ちも軽くしていただければと願っています。

電話の受け手は専門の研修を受けたボランティアですので、安心してお話し

ください。  おでんわ待ってます。